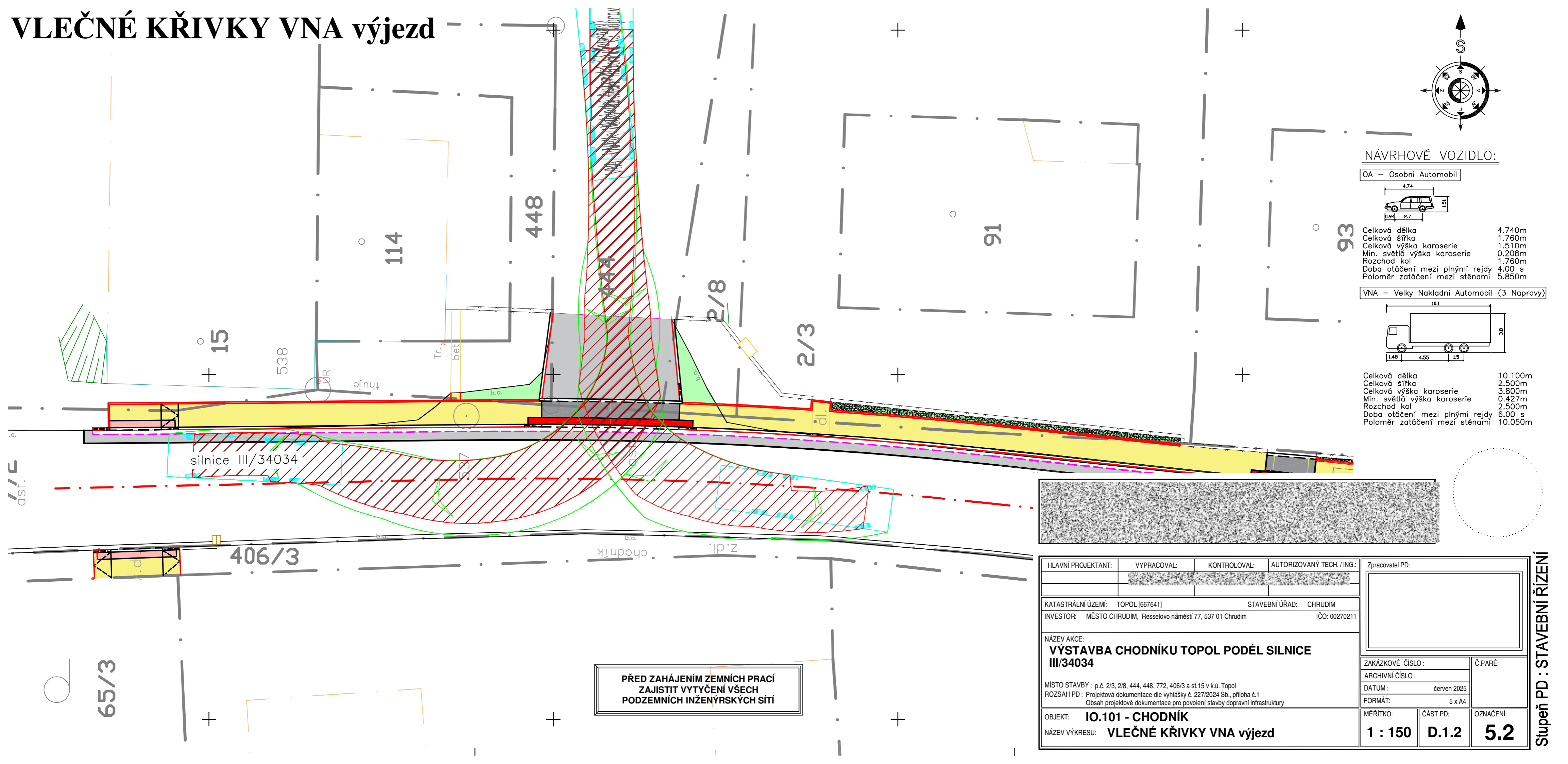
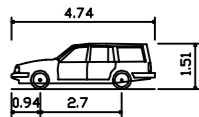


VLEČNÉ KŘIVKY VNA výjezd



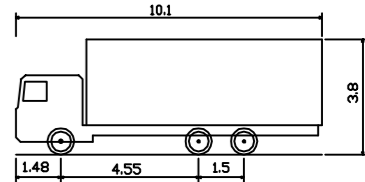
NÁVRHOVÉ VOZIDLO:

OA – Osobní Automobil



Celková délka 4.740m
Celková šířka 1.760m
Celková výška karoserie 1.510m
Min. světlá výška karoserie 0.208m
Rozchod kol 1.760m
Doba otáčení mezi plnými rejdy 4.00 s
Poloměr zatáčení mezi stěnami 5.850m

VNA – Velký Nakladní Automobil (3 Naprawy)



Celková délka 10.100m
Celková šířka 2.500m
Celková výška karoserie 3.800m
Min. světlá výška karoserie 0.427m
Rozchod kol 2.500m
Doba otáčení mezi plnými rejdy 6.00 s
Poloměr zatáčení mezi stěnami 10.050m

HLAVNÍ PROJEKTANT:		VYPRACOVAL:		KONTROLOVAL:		AUTORIZOVANÝ TECH. / ING.:		Zpracovatel PD:					
KATASTRÁLNÍ ÚZEMÍ: TOPOL [667641]				STAVEBNÍ ÚŘAD: CHRUDIM									
INVESTOR: MĚSTO CHRUDIM, Resselovo náměstí 77, 537 01 Chrudim				IČO: 00270211									
NÁZEV AKCE:													
VÝSTAVBA CHODNÍKU TOPOL PODÉL SILNICE III/34034													
MÍSTO STAVBY : p.č. 2/3, 2/8, 444, 448, 772, 406/3 a st.15 v k.ú. Topol													
ROZSAH PD : Projektová dokumentace dle vyhlášky č. 227/2024 Sb., příloha č. 1													
Obsah projektové dokumentace pro povolení stavby dopravní infrastruktury													
OBJEKT: IO.101 - CHODNÍK								ZAKÁZKOVÉ ČÍSLO :		Č.PARÉ:			
								ARCHIVNÍ ČÍSLO :					
								DATUM : červen 2025					
								NÁZEV VÝKRESU: VLEČNÉ KŘIVKY VNA výjezd					
								MĚŘITKO: 1 : 150		ČÁST PD: D.1.2		OZNAČENÍ: 5.2	

PŘED ZAHÁJENÍM ZEMNÍCH PRACÍ
ZAJISTIT VYTYČENÍ VŠECH
PODZEMNÍCH INŽENÝRSKÝCH SÍTÍ

Stupeň PD : STAVEBNÍ ŘÍZENÍ